

Orientering om udskiftning af 3 vindmøller ved Gisselbæk

FJORDLAND.

29. januar 2025



PRÆSENTATION AF MULIG UDSKIFTNING AF 3 VINDMØLLER

Dagsorden

1. Velkomst
2. Gennemgang af projektet
3. Kommunen: Proces, planer og perspektiver
4. Gennemgang af de 5 tematikker fra A-E
5. Indlæg fra Energiforeningen Midtthy
6. Spørgsmål i plenum
7. Mulighed for dialog med oplægsholderne på ene hånd.

2. Gennemgang af projektet

Vi kontaktes i 2014 af konsulent.

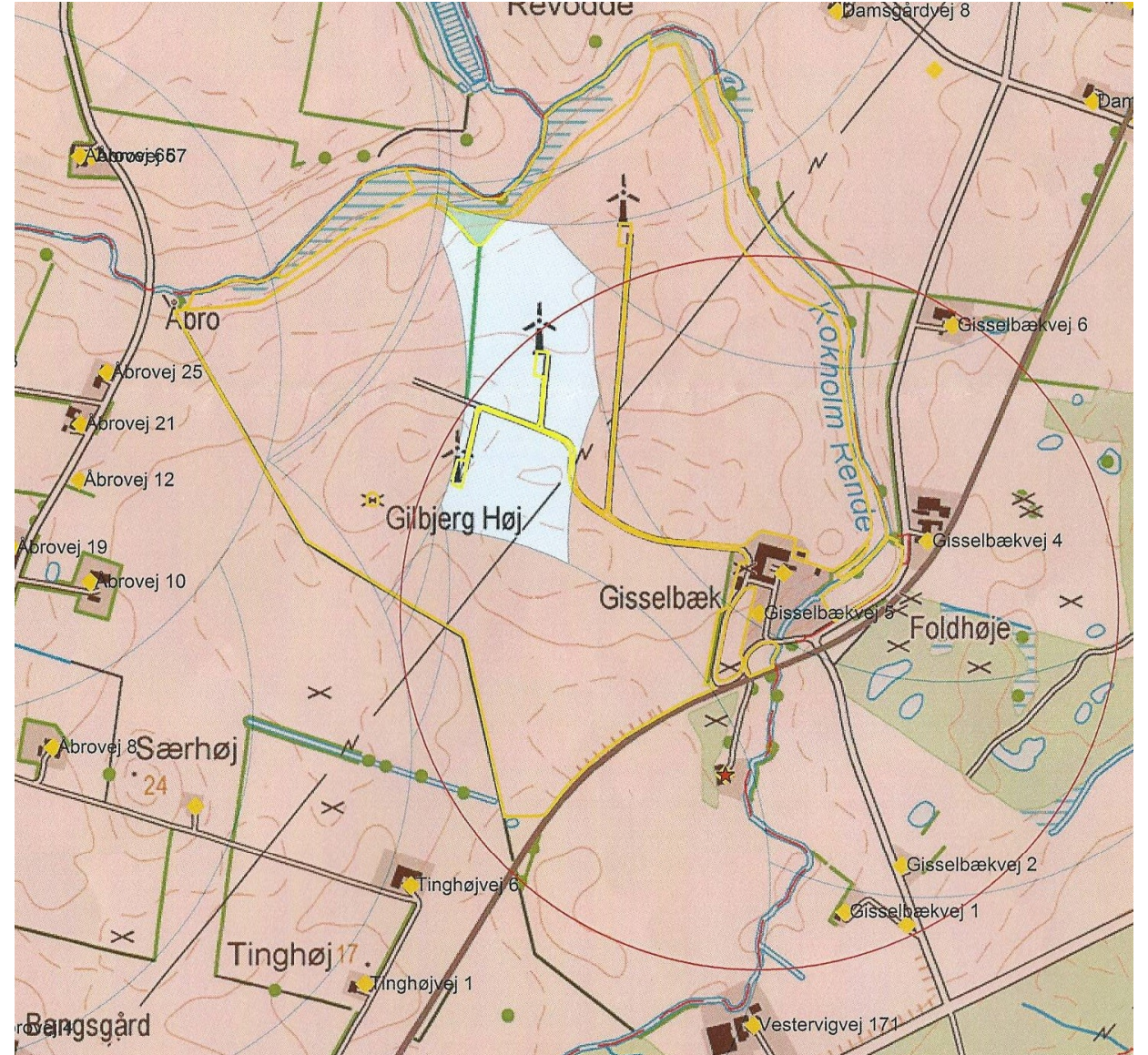
Området udpeget af kommunen.

Maks højde: 150 meter

Afstand til naboer:

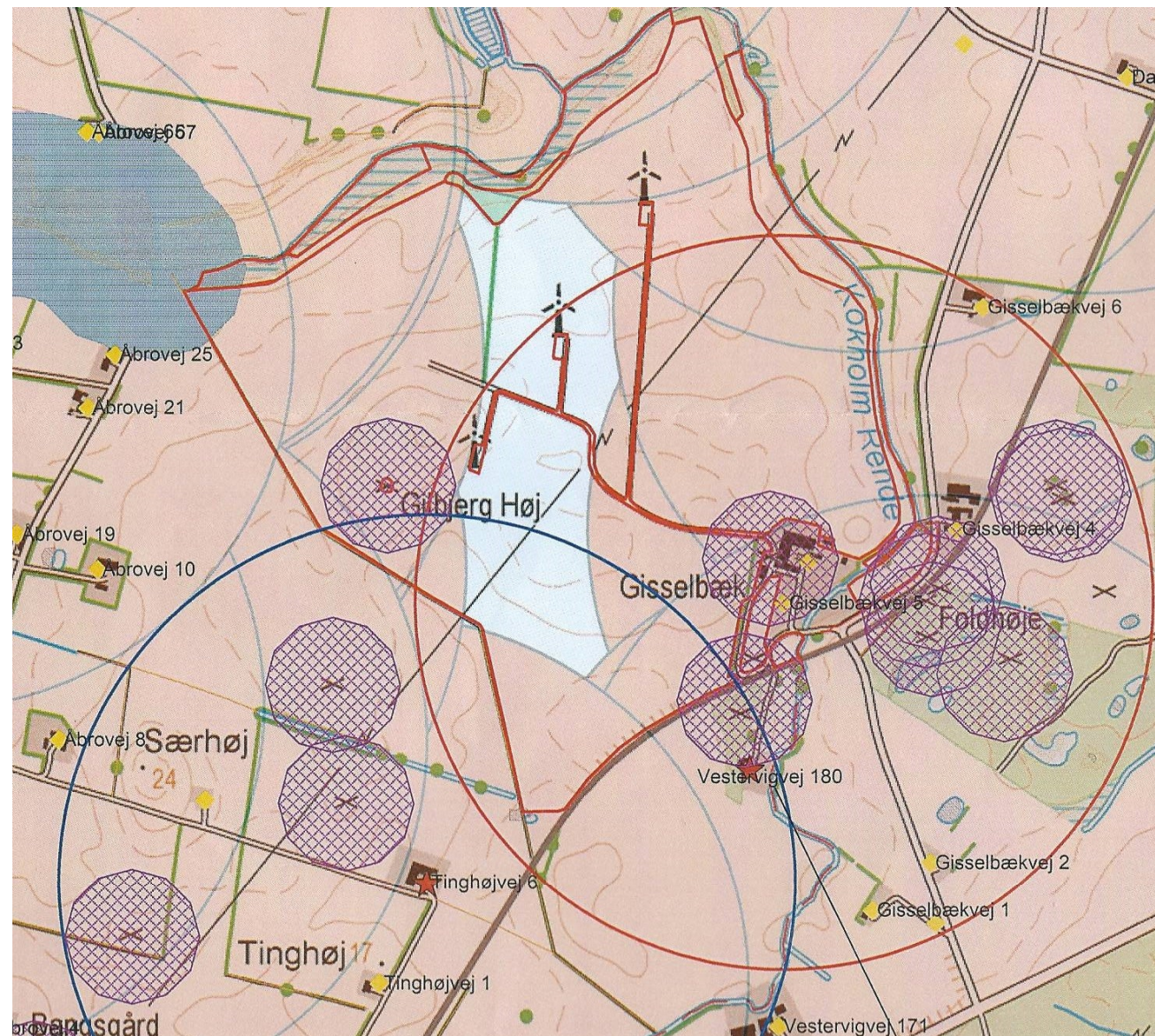
4 x totalhøjden

4 x 150 = 600 meter



Mulighed for udvidelse af området.

- køb af Tinghøjvej 6



Mulige møller: 3 stk VESTAS V136

Årlig produktion pr. mølle: 17 mio kWh

Samlede årlige produktion: 51 mio kWh

Nuværende møller: 3 stk VESTAS V66

Årlig produktion: 13 mio kWh

(4-dobling af produktionen)



3. Kommunen: Proses, planer og perspektiver.

4. Gennemgang af de 5 tematikker fra A-E.

A. Lokalt ejerskab

B. Nabokompensation

C. Naturhensyn, skovrejsning, rekreative faciliteter

D. Landskabshensyn

E. Lokal opbakning

A. Lokalt ejerskab.

- Ejerskabet vil bestå af følgende:
 - Nuværende møllejere
 - Lodsejere
 - Naboer
- + 95 procent ejerskab indenfor Thisted Kommune.

A. Lokalt ejerskab.

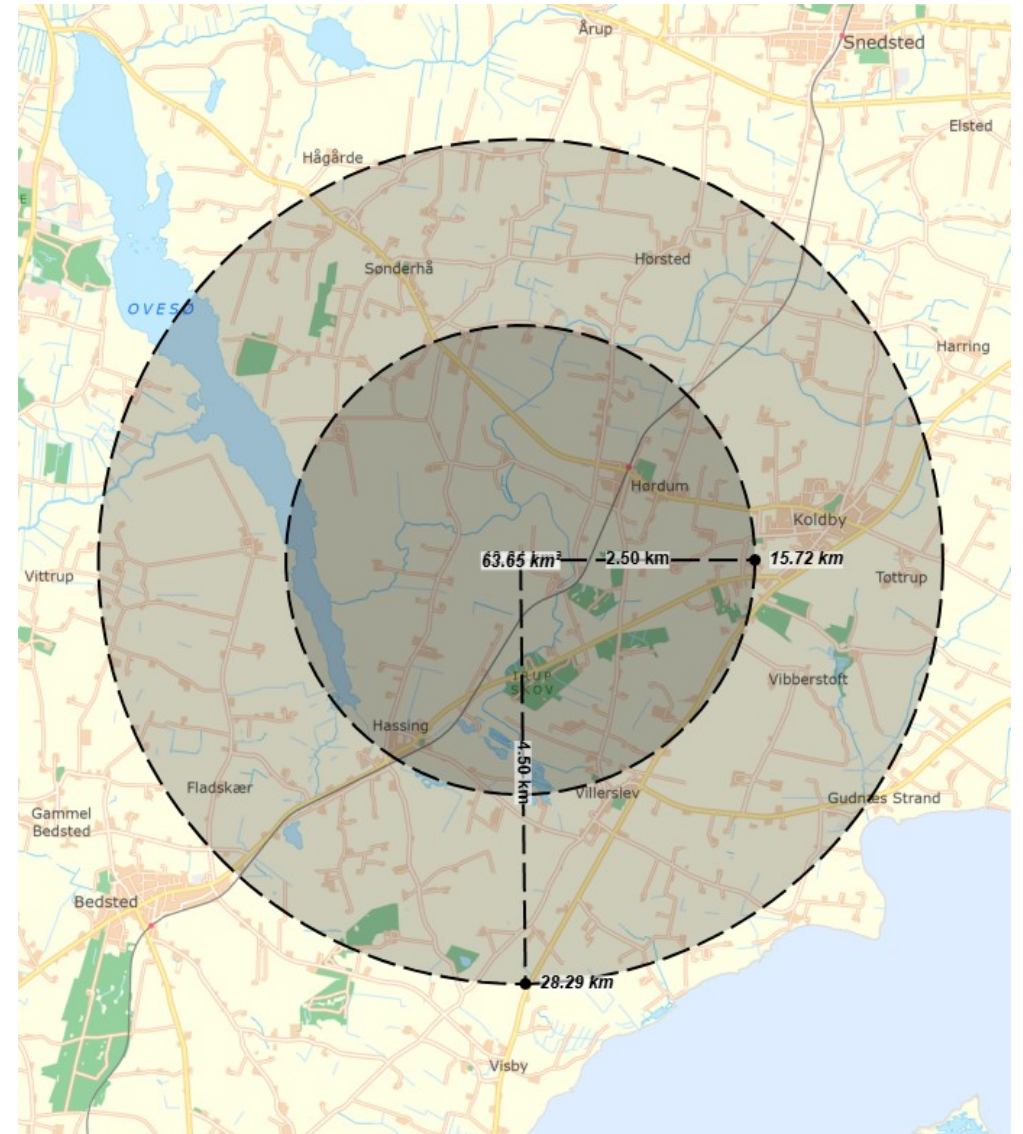
Der udbydes andele svarende til tidligere køberetsordning.

- Indenfor 2,5 km 100 anparter
- Indenfor 4,5 km 50 anparter

Dog maks. 20 procent af samtlige anparter i vindmøllerne.

Forventet pris pr. anpart 3.000 kr.

Afkast v. strømpris på 35 øre/kwh 10,5%

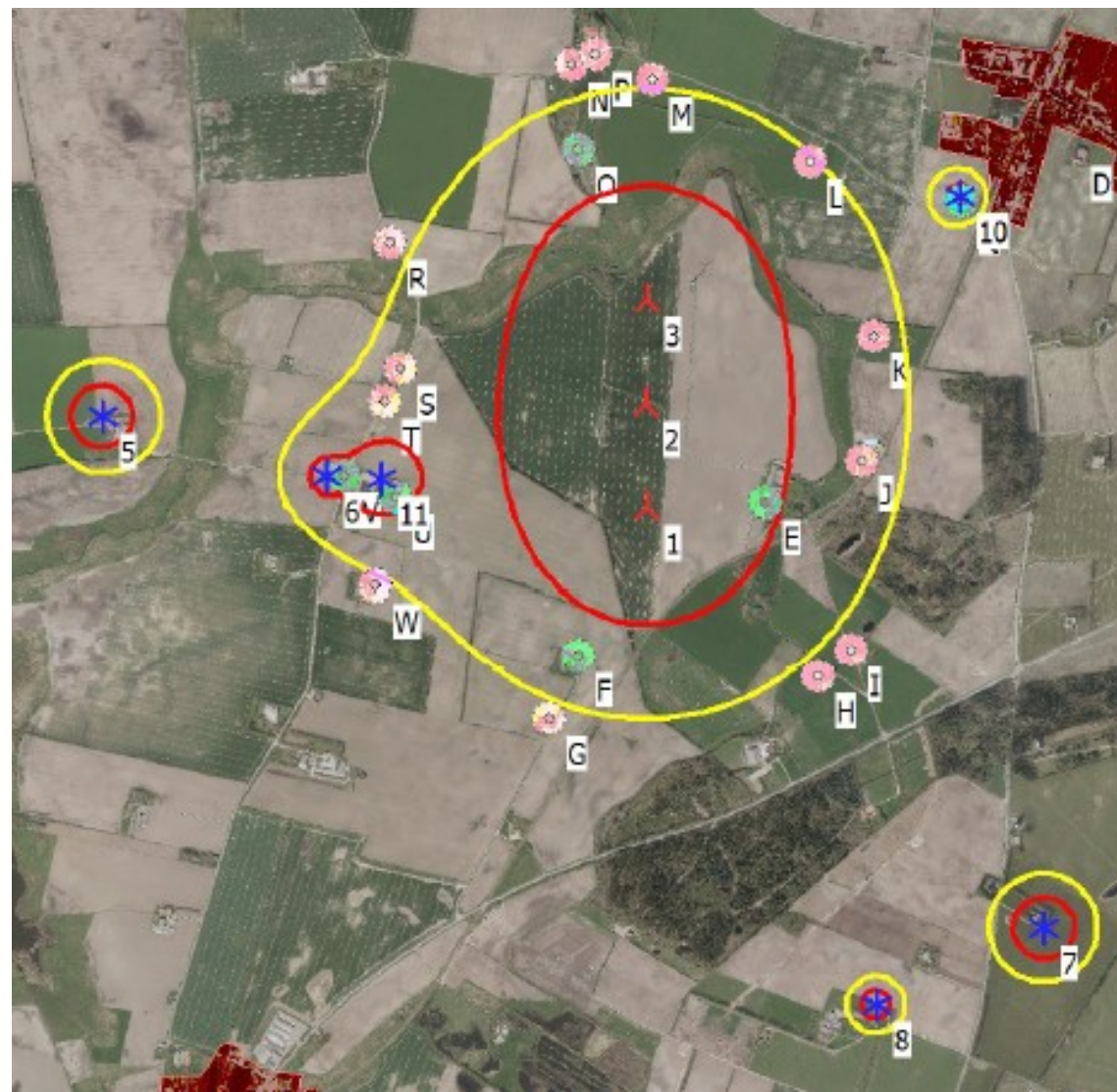


B. Nabokompensation

- Værditabsordning
- Salgsoption
- Kompensationsordning
- Grøn pulje
- Lokal fond

Gældende lovgivning

- *Ingen møller uden gældende lovgivning for **afstand**, **støj** og **skygge** overholdes!*
- Afstandskrav fra mølle til nabobeboelse
- 4 X møllens tiphøjde.
- Støj fra vindmøller i landzone max:
 - 42 v. 6 m/s og 44 DB v. 8 m/s
 - Støj fra vindmøller i byzone er max. 37 og 39 DB.
- Skyggekast hos nabo maksimalt 10. timer pr. år.
- Lys på møllerne



Eksempel på støj ved 6 m/s

Værditabsordning og salgsoption

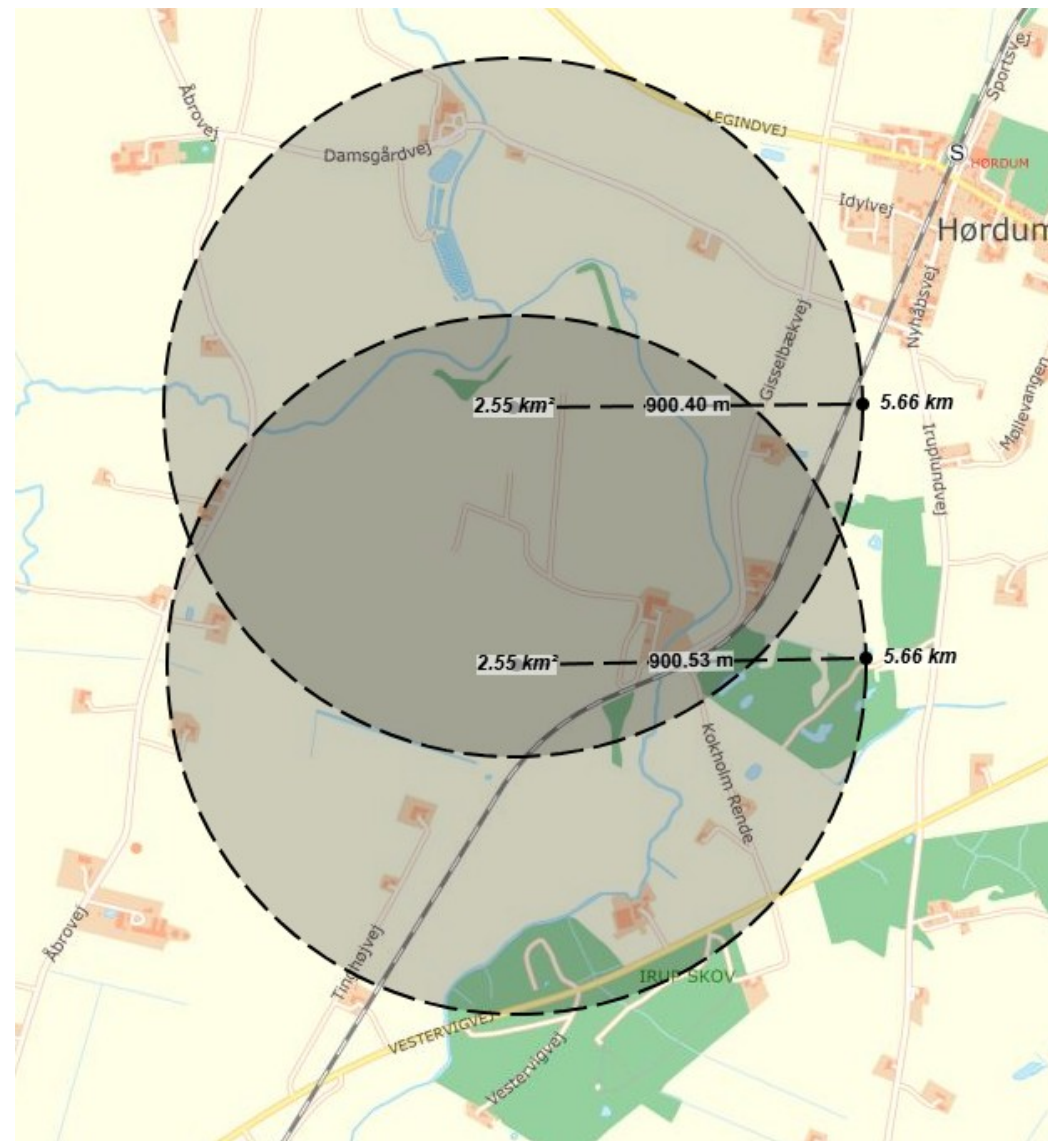
- Naboer inden for 6 X møllehøjden (900 meter)

Skal søge værditab – værditab vurderes af en værditabskommission.

Værditab på mere end 1% af ejendomsværdi betales af VE projektet.

Hvis en husejer har fået tilkendt værditab, så kan denne inden for det første driftsår af VE anlægget, kræve at projektet køber beboelsen, hvis man ikke kan leve med anlægget.

Udbetales straks anlægsarbejdet påbegyndes.



Kompensationsordning (VE-bonus)

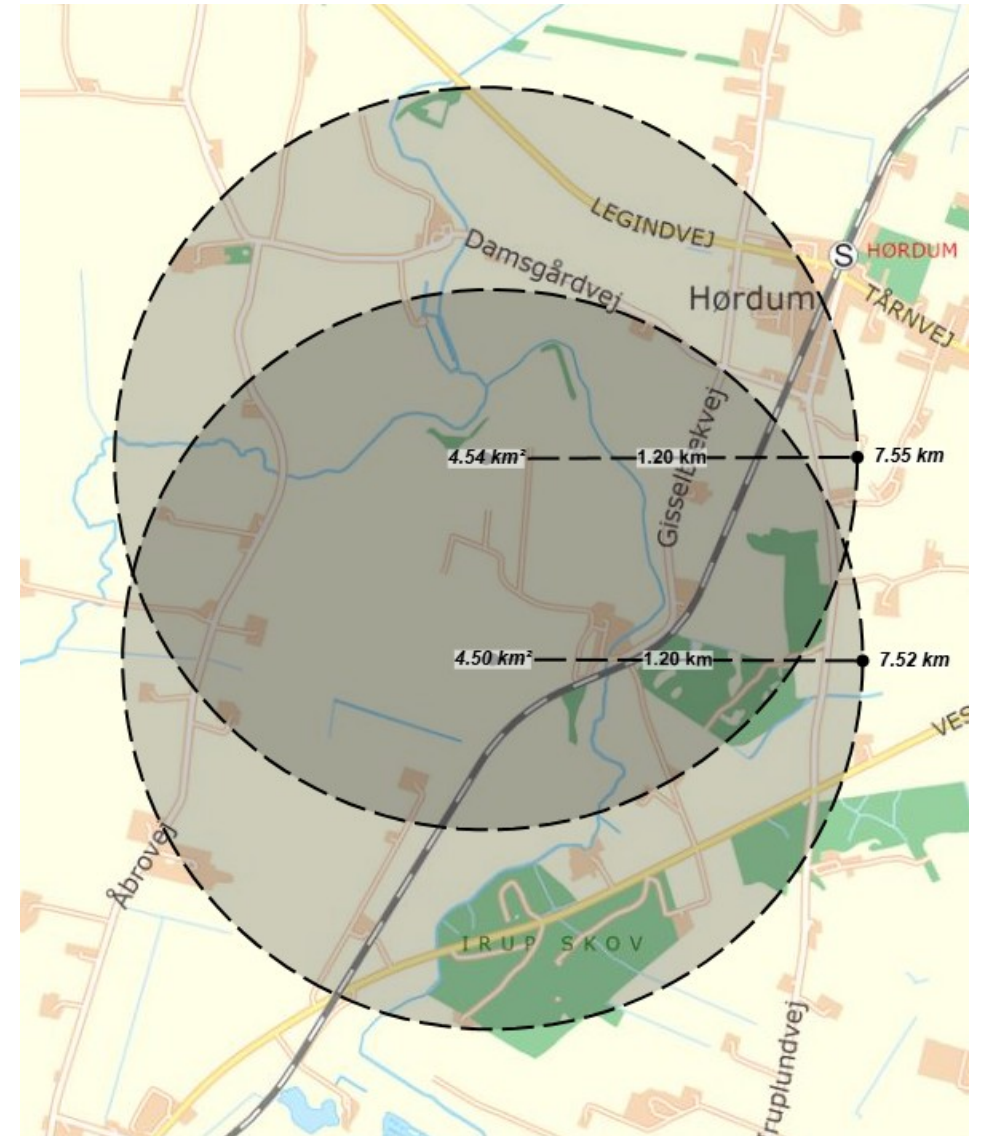
- Beboelser/naboer indenfor 8 X møllehøjden (1200 meter)

Har hver ret til godtgørelse svarende til værdien af ca. 26.000 kWh pr. år.

Kompensationen vil variere med strømprisen

Ved strømpris på 35 øre pr. kWh udgør VE-kompensationen ca. 9.100 kr. pr. husstand pr. år i møllens levetid.

Kompensationen kan maksimalt udgøre 1,5% af parkens produktion svarende til ca. 765.000 kWh.



Grøn pulje og lokal fond

Grøn pulje på 313.000 kr. pr. installeret megawatt

- 4.226.000 kr. som et engangsbeløb

Dannelse af lokal fond, der årligt tildeles 1,5 procent af bruttoindtjeningen til udvikling af lokalområdet.

- Midlerne foreslås administreret af energiforeningen.

C. Naturhensyn, skovrejsning og rekreative faciliteter

Tiltag ved åen øst for møllerne.

- foreslået af Thisted Kommune



2 arealer nord for Koldby.

- eventuelt til hundeskov.



Grøn pulje kan f.eks. anvendes til
cykelsti mellem Hørdum-Skyum

D. Landskabshensyn

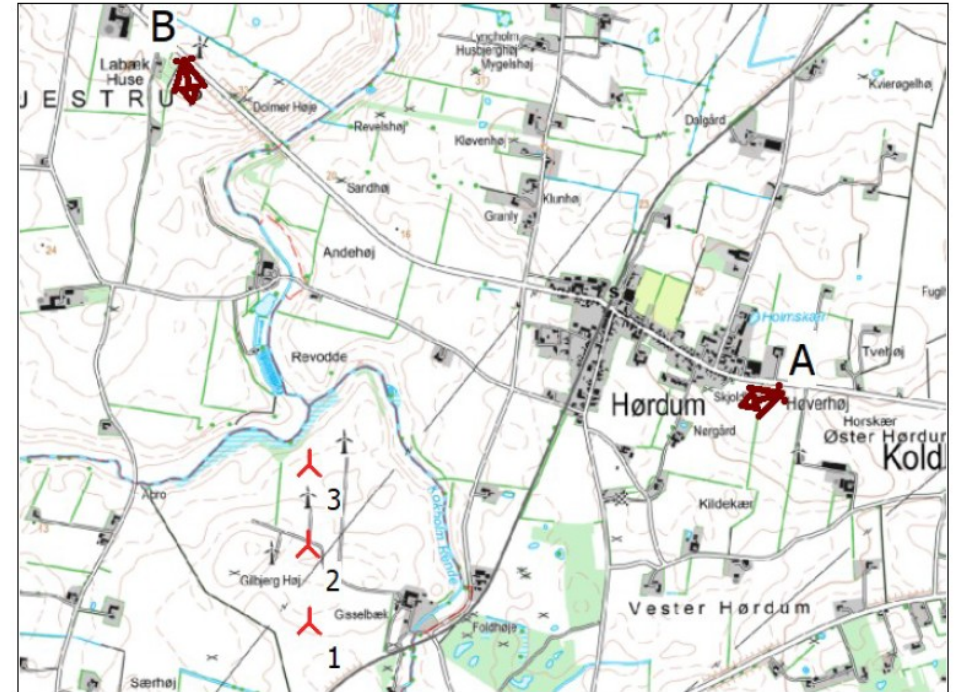
Området ligger i neutralområdet

2 km til nærmeste kirke

Nye møller erstatter gamle på samme placering

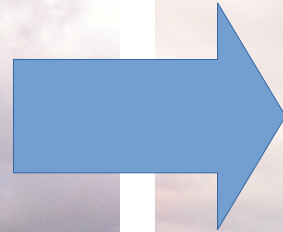
En 1 km af luftledningerne jordlægges

1 husstandsmølle på Damsgårdvej nedtages.



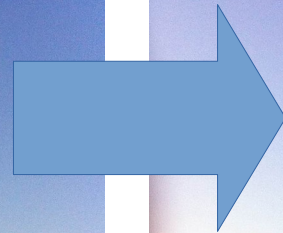
Position A: Høverhøj

(2000 meter)



Position B: Legindvej

(2000 meter)



E. Lokal opbakning

Oprindelig deadline 3. juni 2024:

Kontakt til nærliggende borgerforeninger, virksomheder og en idrætshal.

Mødeaktiviteter:

- 21.2.2024 Møde med nuværende møllejere (15 deltagere)
- 15.5.2024 Møde med naboer inden for 6 x møllehøjden (25 deltagere)
- 22.5.2024 Møde med Energiforening Midtthy
- 27.5.2024 Møde med tre sogne (60 deltagere)
- 22.1.2025 Møde med nuværende møllejere
- 29.1.2025 Møde med borgere indbudt via e-boks
- 04.2.2025 Møde med nuværende møllejere

Skriftlig opbakning fra 37 husstande (heraf 11 ud af 14 indenfor 900 meter).

E. Lokal opbakning

Udskiftning af møllerne på Gisselbæk.

Som ejer(e) af adressen _____

Giver jeg/vi hermed vores opbakning til udskiftning af møllerne. Ja Nej

Desuden er jeg/vi interesseret i at købe _____ stk anparter (max 100 stk pr myndig person i husstanden)
Det er ikke bindende endnu. Blot som indikation for, hvad der ønskes.

Jeg /vi ønsker IKKE at støtte op om projektet med følgende begrundelse...

Underskrift/dato _____

Afleveres i kassen her i hallen, eller postkassen på Koldbygård (Ved Parken 35, 7752)

Kan alternativt scannes ind og sendes til isgisselbaek@gmail.com

SU senest 31. maj.

5. Indlæg fra Energiforeningen Midtthy

Spørgsmål af enhver art.

....ellers kan vi fanges efter mødet.