



THISTED KOMMUNE



THISTED KOMMUNE

TEKNIK OG ERHVERV 2020 - 2022

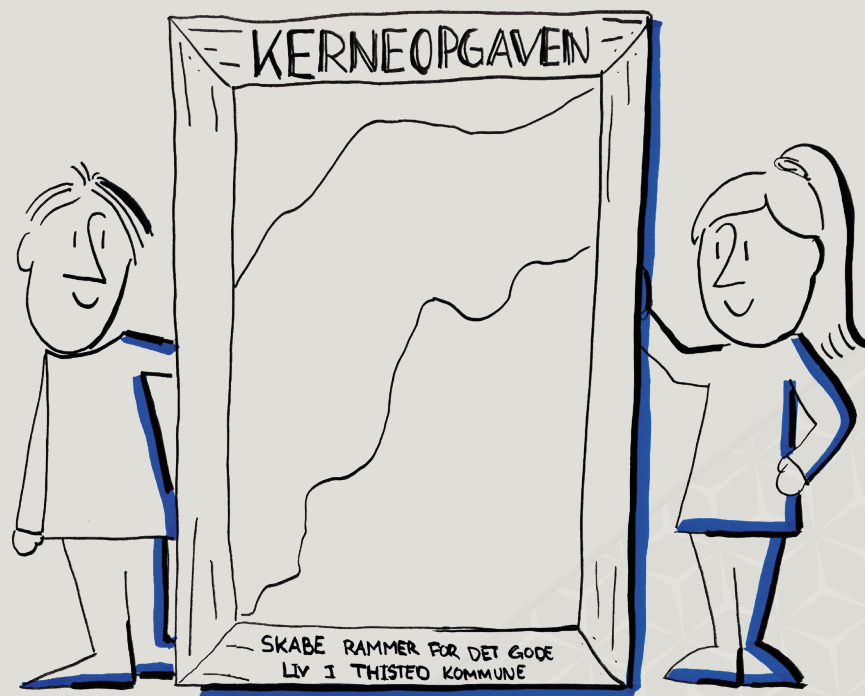
KERNEOPGAVE OG INTERN ORGANISATIONSSTRATEGI



PRODUCERET AF THISTED KOMMUNE 2020

TEKNIK OG ERHVERVS KERNEOPGAVE

Skabe rammer for det gode liv i Thisted Kommune. Vi vil sammen lave helhedsorienteret fysisk udvikling og skabe en kommune, hvor du synes, det er rart at være, hvor din virksomhed trives, og hvor vi arbejder sammen med dig i gensidig dialog og respekt.



VISION

Teknik og Erhverv sætter Thisted Kommunes borgere, erhvervsliv og politikerbetjening i centrum for arbejdet. Med fokus på at højne kvalitet og den gode service vil vi arbejde helhedsorienteret, proaktivt, tværfagligt og professionelt for at sikre udvikling og stærkt samarbejde, hvor interessenterne er i centrum.

FORMÅL

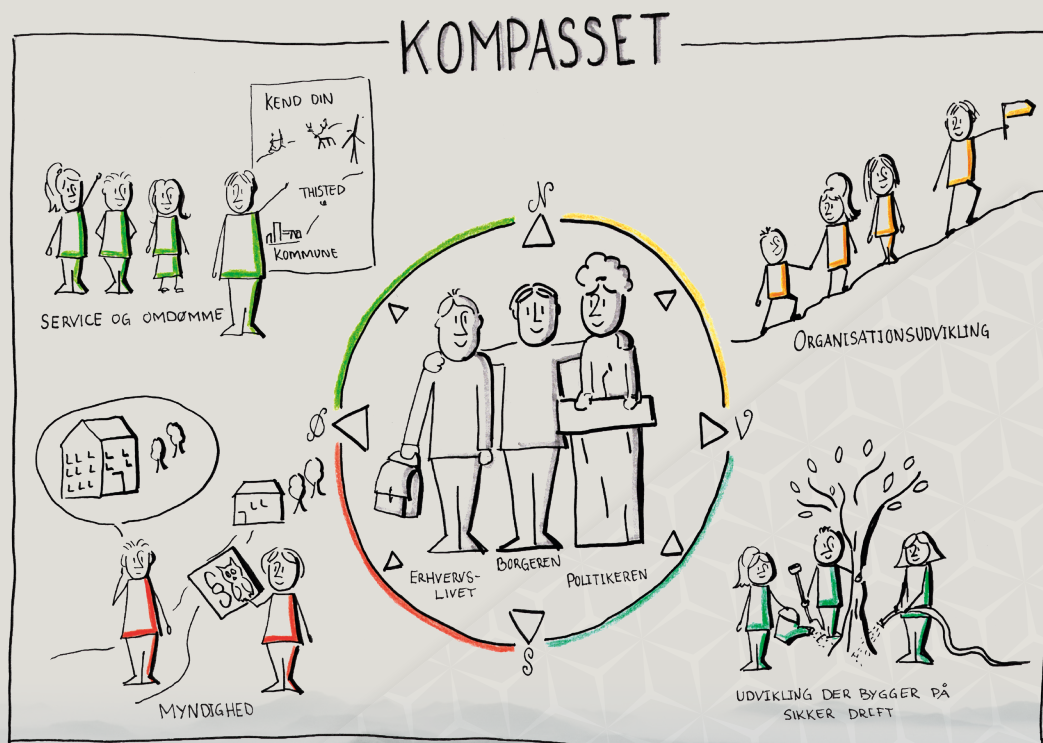
Strategiens formål er at skabe synlighed og sammenhæng mellem initiativerne på tværs af Teknik og Erhverv. Strategien understøtter et organisatorisk fokus, hvor interessenterne sættes i centrum i det tværfaglige samarbejde mellem organisationen og de involverede aktører.

Fokusset på den enkelte borger, erhvervslivet og den politiske ledelse sender et stærkt signal til vores omgivelser samt internt i organisationen om, at vi aktivt skal forholde os til interessenternes og omgivelsernes forventninger, udvikling og behov. Herved skaber vi de bedste betingelser for et initiativrigt, tværfagligt og professionelt samarbejde.



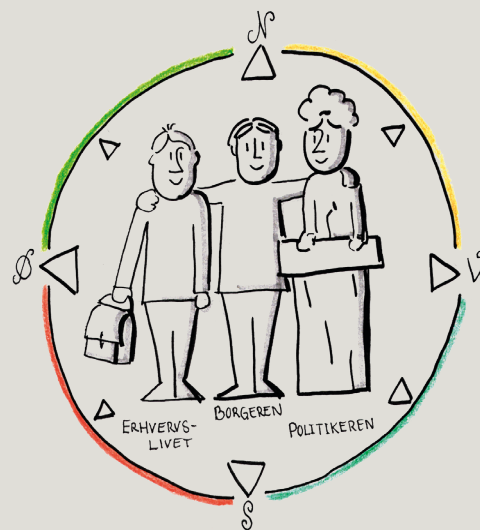
DE TRE INTERESSENER OG FIRE FOKUSPUNKTER

I visionen har vi fremhævet tre hovedinteressenter: Borgerne, erhvervslivet og politikerne. Derudover har vi fastsat fire strategiske fokuspunkter, der fungerer som et kompas for medarbejdernes arbejde i det daglige, hvor borgerne, erhvervslivet og den politiske betjening er i centrum for opgaveløsningen. En tydelig retning med klare målsætninger sikrer fremdrift og fokus på de opgaver, der bidrager til udviklingen af Teknik og Erhverv frem mod 2022.



BORGERNE

Når borgerne møder Teknik og Erhverv, skal de opleve en positiv og imødekommende dialog, hvor de hjælpes igennem systemet. Det betyder, at medarbejderne skal have et helhedssyn, hvor borgerens behov, ønsker og perspektiver inddrages i sagsgangen og besvarelsen af henvendelserne.



ERHVERVSLIVET

Erhvervslivet repræsenterer det spirende og det etablerede erhvervsliv i Thisted Kommune.

Vi stiller til enhver tid med det bedste hold i dialogen for at kunne videreudvikle kommunens erhvervsliv på bedste vis. Derfor er det vigtigt, at vi har en tværfaglig serviceminded indstilling byggende på tilgængelighed, udadvendthed og handlekraft.

POLITIKERNE

Den politiske betjening repræsenterer vores kommunalpolitikere og de opgaver, der ligger i relation hertil. Politikerens tillid - til, at vi løser opgaverne på bedste vis - er betinget af, at vi leverer en hurtig og effektiv professionel betjening. Derfor er det essentielt, at svarene på politiske henvendelser og sagsfremstillinger til de politiske udvalg samt Kommunalbestyrelsen, giver et gennemsigtigt og kvalitetssikret beslutningsgrundlag for Teknik og Erhvervs faglige område, så politikerne kan varetage borgernes og kommunens interesser.



ORGANISATIONSUDVIKLING

Dygtige og tilfredse medarbejdere er afgørende for, at vi i Teknik og Erhverv lykkes med betjeningen af vores borgere, virksomheder og politikere i det daglige. Godt og rettidigt samarbejde på tværs af organisationen og med vores samarbejdspartnere er en vigtig forudsætning for vores videre udvikling.

For at sikre at Teknik og Erhverv matcher fremtidens krav, har ledelsen fokus på at sætte det rigtige hold, som bidrager til at videreudvikle vores organisation og medarbejdernes kvalifikationer, så disse matcher fremtidens krav til faglighed, tværfagligt samarbejde og videre udvikling.

Derfor vil vi:

- løbende udvikle vores arbejdsgange og kompetencer med fokus på kerneopgaven
- understøtte sparring og faglig udvikling for medarbejderne så opgaver løses tilfredsstillende
- arbejde aktivt med rekrutteringsprocessen, hvor ansættelsesudvalgene holdes professionelle og små
- give nye medarbejdere en professionel onboarding
- arbejde med det tværgående samarbejde i opgaveløsningen så det styrkes yderligere, herunder med fokus på rettidig inddragelse af både medarbejdere og vores interessenter
- løbende arbejde med og italesætte den gode trivsel – hvor trivsel er et fælles ansvar
- aktivt bruge vores erfaringer, som bygger på fejl såvel som succeser og skabe en kultur, hvor det er naturligt at give hinanden feedback



UDVIKLING DER BYGGER PÅ SIKKER DRIFT

Vi skal på én og samme tid have fokus på udvikling og sikker drift. Vi skal derfor være bevidste om, hvilke tilgange og processer vi fastholder, og hvilke vi skal ændre. Derfor skal vi turde at udfordre etablerede sagsgange og videreudvikle vores tilgange og forståelser, så vores udvikling fortsat bygger på sikker drift.

Derfor vil vi:

- opfylde de politiske og administrative målsætninger
- skabe rum til dialog og refleksion, hvor vi tør udfordre og inddrage hinandens perspektiver samt fagligheder, så opgaveløsningerne får en høj faglig kvalitet
- etablere kendskab til hinandens fagområder, arbejdsgange og roller i opgaveløsningen
- prioritere meningsfuld udvikling af vores fagområder
- benytte projektmodellen, når der 'dømmes projekt' samt videreudvikle modellen i fællesskab og benytte de interne procedurer for at styrke sammenhængskraften
- stoppe initiativer, projekter og metoder, der ikke (længere) virker efter hensigten og afprøve nye initiativer og teknologier



UDVIKLING DER BYGGER PÅ
SIKKER DRIFT



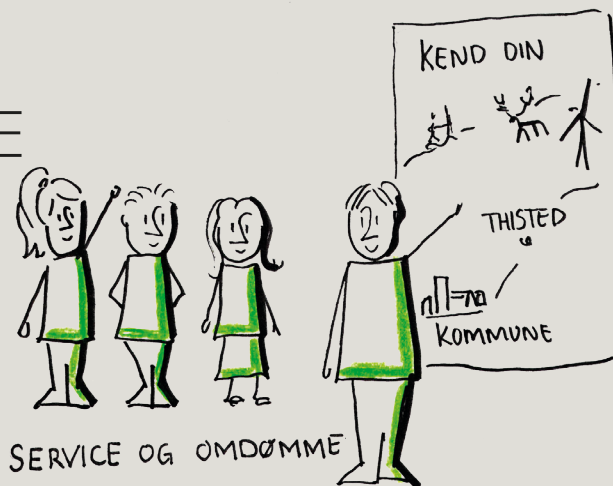
SERVICE OG OMDØMME

“Vi er kun så dygtige, som omgivelserne opfatter os”.

Vi skal sikre en god og tæt dialog med vores interessenter, hvor vi tilstræber at forstå borgernes og erhvervslivets behov. Vi skal formidle de gode historier om Thy – så borgerne og erhvervslivet henvender sig og udvikler Thisted Kommune sammen med os.

Derfor vil vi:

- kommunikere tydeligt til politikere, borgere, virksomheder og øvrige, hvor vi har fokus på vores forhåndsdialoger
- inddrage borgere, virksomheder og øvrige interessenter i udviklingen af kommunens initiativer
- huske at fortælle de gode historier, så borgerne og erhvervslivet i Thisted Kommune ser og hører om det arbejde, vi udfører i samarbejde med dem
- ved fortsat at have fokus på, at der er én ind- og udgang for borgerens og erhvervslivets henvendelser. Medarbejderen følger henvendelsen til dørs og sikrer svar på henvendelsen, selvom det involverer flere kollegaer
- arbejde ud fra vores serviceguidelines, når borgere og erhvervslivet retter henvendelse



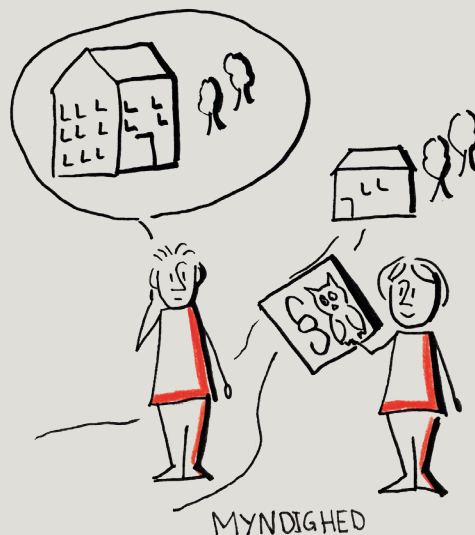
MYNDIGHED

Erhverv har - som myndighed - et ansvar for at vejlede borgere og erhvervslivet, så ønsker går hånd i hånd med lovgivning, de besluttede politiske rammer og de reelle muligheder.

Vi skal fortsat levere løsninger af høj kvalitet og arbejde med vores mundtlige samt skriftlige kommunikation både internt som eksternt.

Derfor vil vi:

- arbejde ud fra sagens og helhedens kontekst. Hermed forholder vi os til den samlede problemstilling og kommer med vores faglige vurdering
- kommunikere i et forståeligt sprog, der er i overensstemmelse med loven
- kommunikere tydeligt, så borgerne og virksomhederne ikke er i tvivl om, hvornår vi træffer en afgørelse, og hvornår vi tilbyder vejledende forslag
- ved et afslag skal så vidt muligt gives et alternativt løsningsforslag



HVOR VI KOMMER FRA ER NÆSTEN LIGE SÅ VIGTIG, SOM HVOR VI SKAL HEN

Kerneopgaven blev defineret af den samlede ledergruppe (direktør, chefer og sektionsledere) til en workshopdag i midten af januar 2020, hvor fokus var på organisationens eksistensberettigelse og effekten hos borgerne.

Strategi 2020-2022 har afsæt i den forrige strategi. De fokuspunkter, der blev formuleret i 2017, er stadig bærende for den reviderede udgave Strategi 2020-2022.

Teknik og Erhvervs strategi hviler blandt andet på Thisted Kommunes Ledelsesgrundlag 'Sammenhængskraft', som kan læses på Thisted Kommunes hjemmeside. Yderligere er perspektiver fra Ledelseskommisionens anbefalinger 'sæt borgerne først' fra 2018 og resultaterne fra organisationens kulturanalyse indarbejdet i strategien.

Ændringerne i strategien er foretaget på baggrund af en række strategiseminarer med deltagelse fra både ledere og medarbejdere i Teknik og Erhverv, hvor vi blandt andet udarbejdede PESTEL- og SWOT-analyser. Derudover har vi forholdt os aktivt til borgerne, erhvervslivet og politikerne i Thisted Kommune.



SÅDAN NÅR VI I MÅL

Vores vision er, at vi gerne vil være proaktive, tværfaglige og professionelle. Disse tre egenskaber er og bliver endnu vigtigere i fremtiden.

- Når vi er proaktive, forsøger vi at være på forkant med sager og problemstillinger, som kan opstå i vores hverdag
- Når vi er tværfaglige, har vi indbyrdes respekt, forståelse for hinandens fagligheder og arbejdsgange og formår at inddrage hinanden rettidigt på tværs af sektioner og afdelinger
- Når vi er professionelle, repræsenterer vi Teknik og Erhverv som organisation men også hele Thisted Kommune

For at sikre at vores vision indfries, arbejder vi med målsætninger og handleplaner.



MÅLSÆTNINGER

Vi arbejder ud fra en styringsmodel, hvor ledelsen udvælger målsætningerne. Disse skal være et øjebliksbillede på Teknik og Erhvervs situation og måles i de intervaller, som giver mening. Målsætningerne kan fx have fokus på den organisatoriske udvikling eller fokus på at sikre stabilitet. Målsætningerne er ikke nødvendigvis ens fra år til år, men ændres i takt med, at ønsker og behov forandres samt nye udviklingstiltag igangsættes.



HANDLEPLANER

INGEN UDVIKLING UDEN HANDLING - derfor vil vi, ligesom i sidste strategiperiode, arbejde med handleplaner. I løbet af denne strategiperiode udarbejdes der forskellige handleplaner, som tager udgangspunkt i vores fire fokuspunkter i visionen og de problemstillinger, som opleves i hverdagen.

Handleplanerne udarbejdes efter **SMARTE**-mål:

Specifikt	hvad er det helt præcist, vi vil opnå?
Målbart	hvornår er vi i mål?
Aftale og accept	passer målet ind i konteksten, og kan vi få aftalerne på plads?
Realistisk	har vi de ressourcer, der skal til for at nå målet?
Tidsbestemt	hvornår er deadline?
Engageret	hvorfor er dette mål vigtig for os?

Lederne foretager en prioritering af alle handleplaner, så de kan konkretiseres og realiseres. Udviklingskonsulenterne vil løbende følge op og støtte de igangsatte handleplaner.



